

Kit di Trasformazione Da Porta Trasportabile A Fissa per porte in alluminio con palo di diametro Ø80mm o sezione 80x80mm.

Il kit è comprensivo di n°4 bussole e n°4 rinforzi in alluminio per il fissaggio palo-bussola.

Tappi per bussola esclusi.

Solo per porte in alluminio, applicabile agli articoli Vivisport 6008-6022-6028-6033-6802-6904-7001-7003.

Conversion Kit From Freestanding to Socketed Goal for aluminium goals with Ø80mm diameter or 80x80mm section post.

The kit includes 4 sockets and 4 aluminium reinforcements for fixing the post to the sockets.

Socket caps not included.

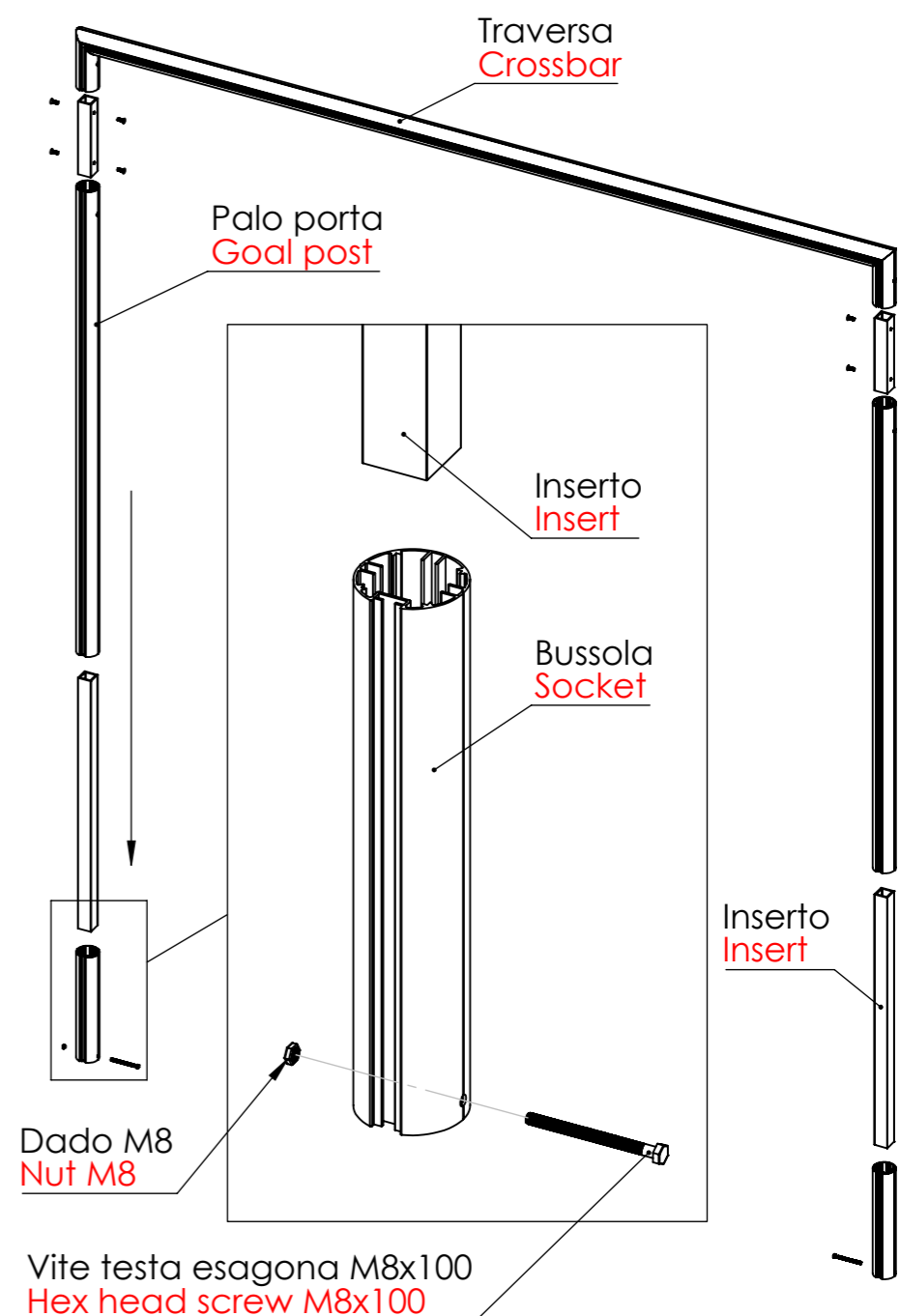
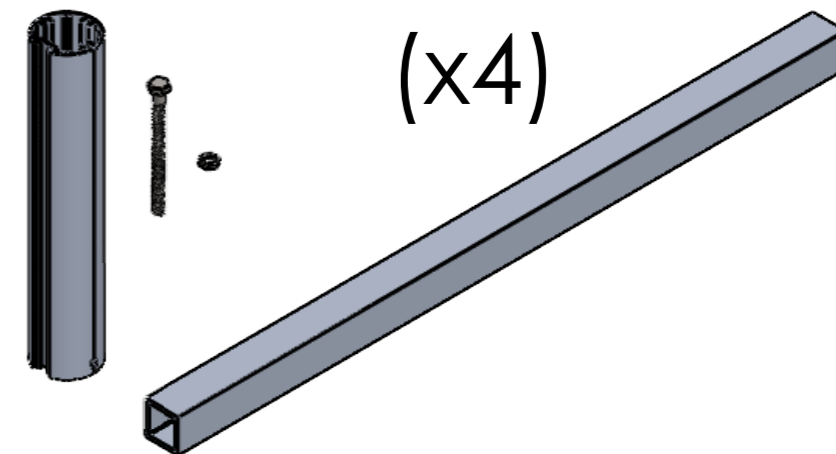
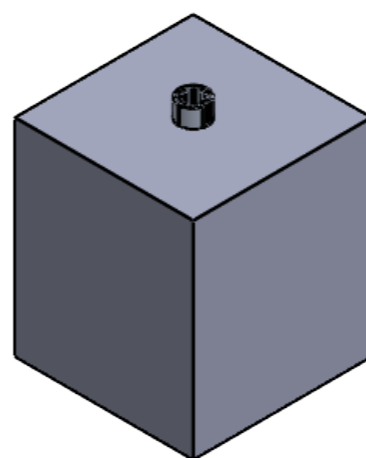
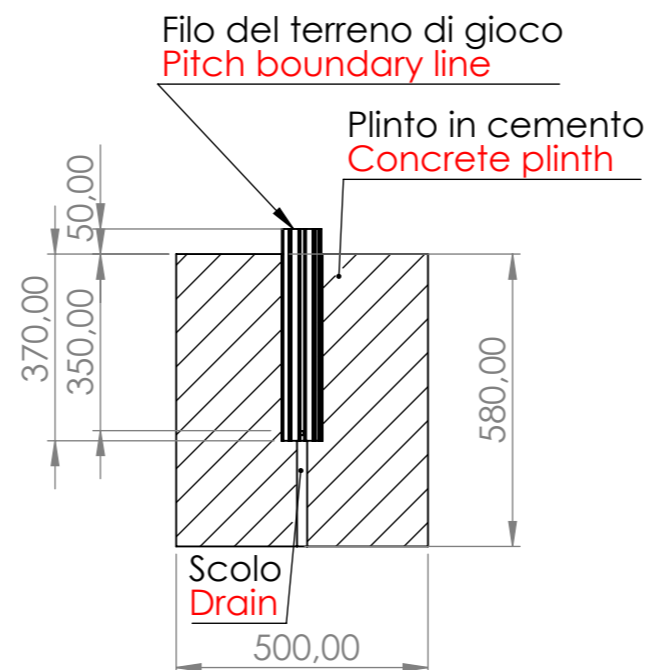
Only for aluminium goals, applicable to our items 6008-6022-6028-6033-6802-6904-7001-7003.

ISTRUZIONI PER IL MONTAGGIO

1. Inserire la vite a testa esagonale M8x100 nel foro alla base della bussola e serrare con dado M8
2. Edificare i plinti di dimensione 500x500x(h)580mm (utilizzare calcestruzzo ordinario C16/20) ad un interasse pari alla larghezza della porta maggiorata di 8cm (esempio: porta larga 4m, interasse 408cm), almeno 5cm sotto il filo del terreno e posizionare le bussole al centro del plinto con la parte superiore a filo del terreno di gioco.
3. Si consiglia di realizzare un foro di scolo sul fondo del plinto sotto la bussola.
4. Inserire gli inserti da 1m in profilo quadro 50x50mm nella bussola
5. Procedere con la costruzione della porta (è consigliato infilare inizialmente solo i pali e poi applicare la traversa ed i rimanenti componenti).

ASSEMBLY INSTRUCTIONS

1. Insert the M8x100 hexagonal head screw into the hole at the base of the socket and tighten with an M8 nut
2. Build the 500x500x(h)580mm plinths (use ordinary C16/20 concrete) with a centre-to-centre distance equal to the width of the goal plus 8 cm (e.g.: 4 m wide goal, centre-to-centre distance 408 cm), at least 5cm below ground level and position the socket in the centre of the plinth with the top flush with the playing pitch.
3. We recommend making a drainage hole in the bottom of the plinth under the socket.
4. Insert the 50x50 square profile insert, 1m long, into the sockets
5. Proceed with the construction of the goal (it is recommended to initially insert only the posts and then apply the crossbar and the remaining components).



KIT TRASFORMAZIONE A PORTA FISSA PER PORTA IN ALLUMINIO Ø80 o 80x80mm
CONVERSION KIT TO SOCKETED GOAL FOR ALUMINUM Ø80 OR 80x80mm POST

6019

www.VIVISPORT.it

TITOLO:

CODICE

1:25
SCALA

REVISIONE

1 DI 1
FOGLIO

30/03/2026
DATA