

Sistema di Tensionamento Rete per porte da calcio a palo distanziato articolo 5907.

Il sistema è ideato per semplificare l'operazione di tensionamento della rete da calcio così da ottenere un aspetto quadrato alla fine dell'installazione.

Il kit per coppia di porte comprende per ciascun palo:

1. cappuccio con carrucola per facilitare lo scorrimento del cavo superiore
2. cricchetto a cinghia munito di ganci per un veloce impiego
3. scorrevole regolabile per variare la posizione di tiraggio

Net Tensioning System for goals with net supporting poles item 5907.

The system is designed to simplify the process of tensioning the football net so that it is perfectly square once installed.

The kit for a pair of goals includes the following for each post:

1. hood with pulley to facilitate the sliding of the upper cable;
2. belt ratchet equipped with hooks for quick use;
3. adjustable slider to settle the pulling position.

UTILIZZO

Inserire lo scorrevole zincato sul palo Ø50mm e bloccarlo a circa 50cm da terra serrando il grano posto lateralmente con una chiave a brugola n°5 (non inclusa).

Posizionare il cappuccio all'estremità del palo reggi-rete posteriore e successivamente far passare il cavo della rete sopra la carrucola prestando attenzione d'inserirlo all'interno dell'archetto in acciaio.

Creare un'asola su cui agganciare la fibbia con gancio; montare il cricchetto fissando il gancio allo scorrevole zincato e collegarlo alla fibbia superiore. Infine tendere la rete.

La fibbia del cricchetto non deve passare sopra la carrucola in quanto potrebbe fuoriuscire dalla gola.

INSTALLATION

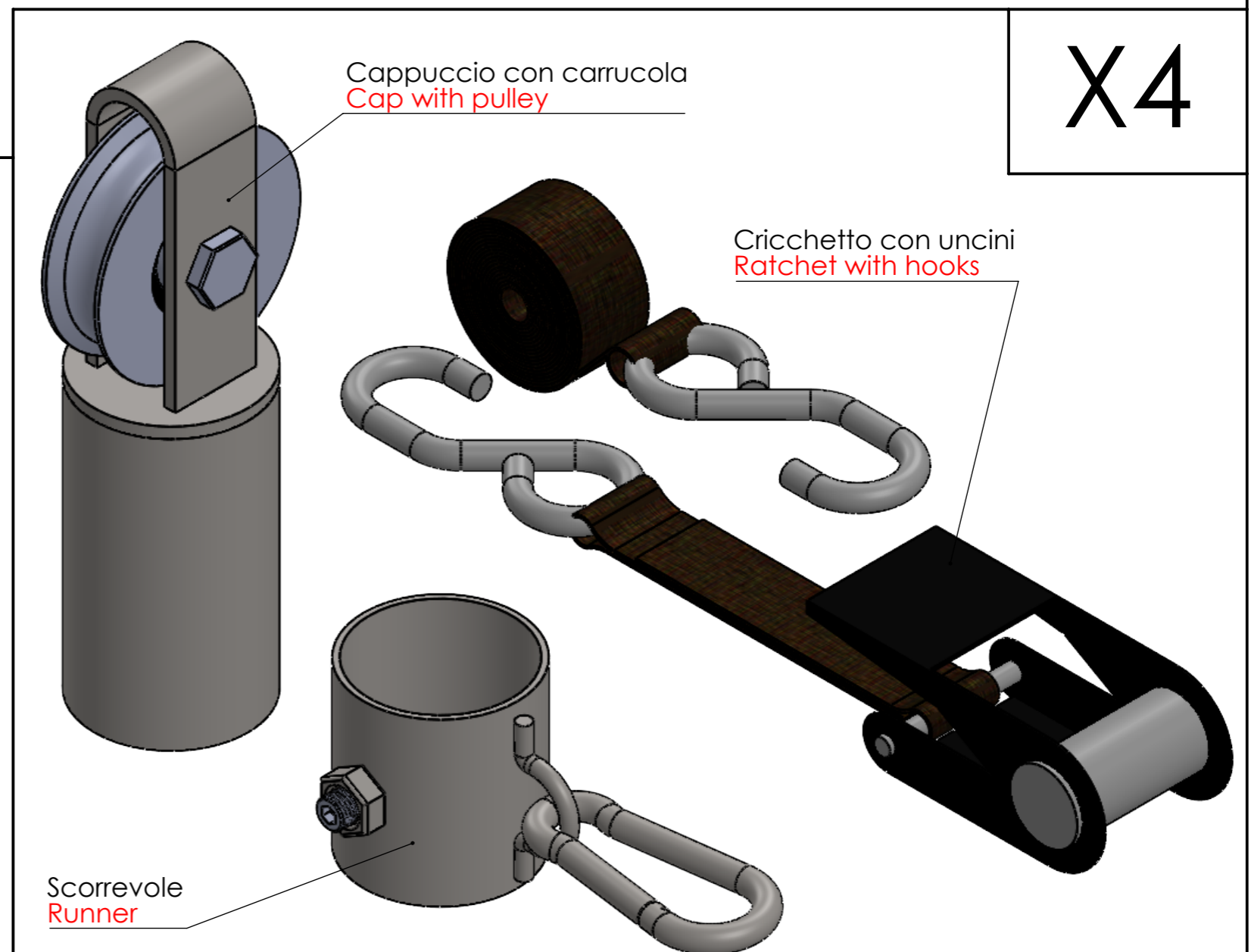
Slide the galvanised runner onto the Ø50mm post and secure it approximately 50cm above the ground by tightening the side-mounted grub screw with a No. 5 Allen key (not included).

Place the cap at the end of the rear net support post and then pass the net cable over the pulley, taking care to insert it inside the steel bracket.

Create a loop onto which to hook the buckle; fit the ratchet by securing the hook to the galvanised slide and connect it to the upper buckle.

Finally, tension the net.

The ratchet buckle must not pass over the pulley as it may slip out of the groove.



SISTEMA TENSIONAMENTO RETE PALO DISTANZIATO
NET TENSIONING SYSTEM FOR NET SUPPORTS POLES

6048

www.VIVISPORT.it

TITOLO:

CODICE

2:3
SCALA

REVISIONE

1 DI 2
FOGLIO

31/03/2026
DATA

UTILIZZO DEL CRICCHETTO

Inserire la cinghia all'interno della fessura dell'argano e farla scorrere qualche cm (immagine 1).

Alzare ed abbassare la parte mobile del cricchetto così da bloccare la cinghia e metterla di conseguenza in tensione (immagine 2 e 3).

Per diminuire la tensione o liberare la cinghia, tenere premuto la lamella presente sul cricchetto in corrispondenza della molla ed aprire totalmente la parte mobile: tirare infine la cinghia per farla fuoriuscire.

USING THE RATCHET

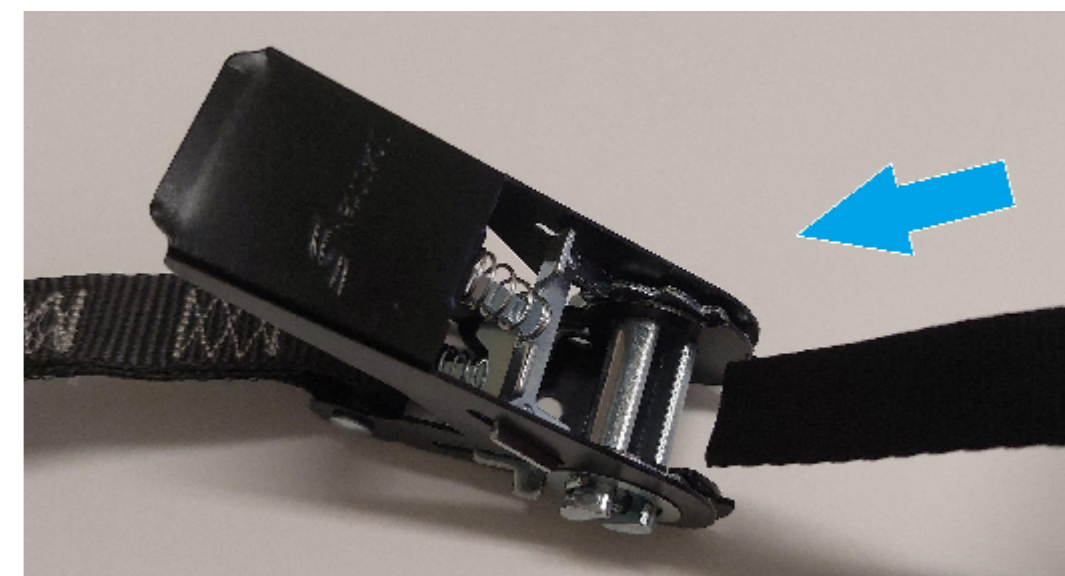
Insert the strap into the slot on the winch and slide it in a few centimetres (Figure 1).

Raise and lower the movable part of the ratchet to lock the strap and tension it accordingly (Figures 2 and 3).

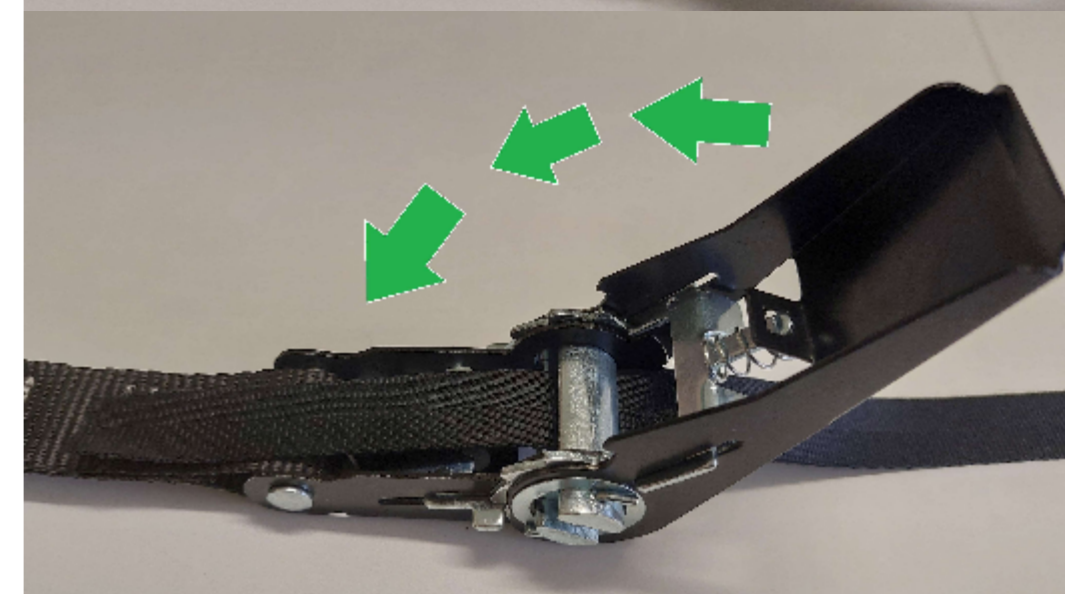
To reduce the tension or release the strap, hold down the tab on the ratchet next to the spring and open the moving part fully: finally, pull the strap to release it.



1.



2.



3.

